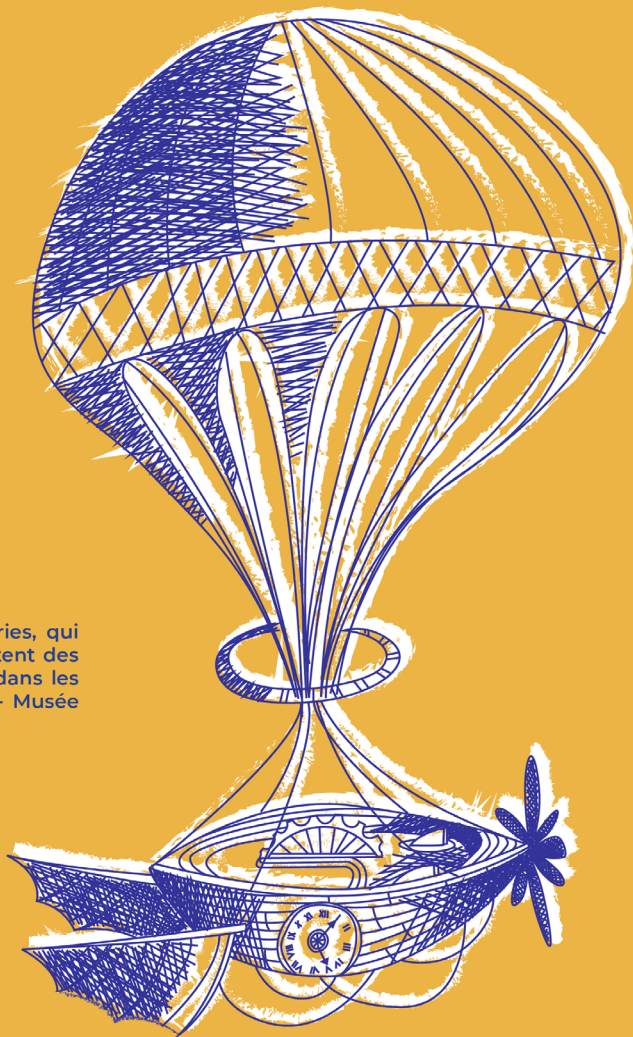


CONFÉRENCES APPEL D'AIR*

2024

*Cycle de conférences, causeries, qui libèrent les esprits, qui racontent des histoires et qui se déploient dans les airs par-delà le Château fort - Musée Pyrénéen.



PROGRAMME

TOUTES LES CONFÉRENCES AURONT LIEU AU PALAIS
DES CONGRÈS, À 18 H, LE JOUR ANNONCÉ.

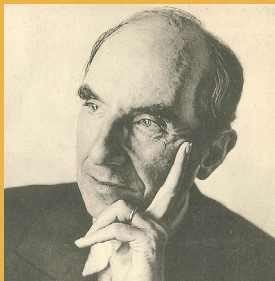


18 JANVIER

LA TRANSITION DES TERRITOIRES TOURISTIQUES DE MONTAGNE : EN ROUTE VERS NULLE PART ?

Glen Buron

Les pratiques récréatives de nature, comme le trail, sont présentées parfois comme des leviers d'attractivité territoriale. Alimentant une «stratégie de diversification», elles posent la question du devenir après-touristique des territoires de montagne, au sein desquels la majorité des stations pyrénéennes tentent de survivre aujourd'hui.



15 FÉVRIER

JULES SUPERVIELLE, L'ORPHELIN DES PYRÉNÉES

Jacques Le Gall

Né en 1884 à Montevideo, le poète Jules Supervielle est issu d'un père béarnais et d'une mère basque. À huit mois, le voilà orphelin. Ses deux parents seraient morts en buvant de l'eau empoisonnée. En 1926, le poète retourne dans les Pyrénées pour y chercher des traces de son passé et de sa famille. De cette quête sortira « Boire à la source », une autobiographie fort singulière...

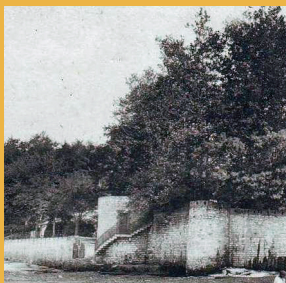


21 MARS

LA VÉNUS DE LESPUQUE RÉVÉLÉE

Nathalie Rouquerol

Nathalie Rouquerol, préhistorienne, présente la fascinante statuette en ivoire, sculptée il y a 25 000 ans, retrouvée en 1922 dans la grotte de Lespugue, en Haute-Garonne. Son analyse très accessible nous révèle la «Vénus de Lespugue» et le mystère de sa féminité.



18 AVRIL

L'ÉCRIVAIN PIERRE LOTI ET LES PYRÉNÉES

Marie-Ange Gerbal

Marie-Ange Gerbal, présidente de l'Association internationale des amis de Pierre Loti, nous expose la fascination de Pierre Loti pour le Pays basque et sa relation avec d'autres zones des Pyrénées.



16 MAI

LE SITE EXCEPTIONNEL DE RECHERCHE SCIENTIFIQUE DE MOULIS (09)

Olivier Guillaume

La Station d'Écologie Théorique et Expérimentale (SETE) de Moulis (09), fondée en 1948, abrite un centre de recherche de pointe en écologie, grâce à des équipements expérimentaux exceptionnels et l'accès à des milieux naturels diversifiés. Olivier Guillaume nous présente ce laboratoire scientifique unique au monde.

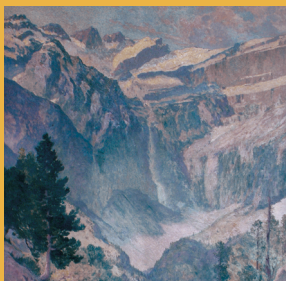


20 JUIN

L'OURS, MYTHE ET RÉALITÉS

Jean-Jacques Camarra

Jean-Jacques Camarra est l'homme qui a vu l'ours. Il les a suivis, recensés et a étudié leur mœurs. Il nous présente le plantigrade, icône des Pyrénées sauvages, son mode de vie et les problèmes qu'il rencontre pour survivre.

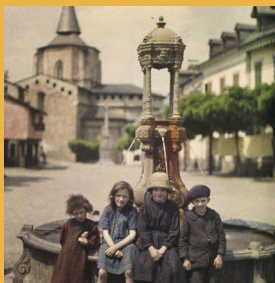


19 SEPTEMBRE

PEINDRE LES PYRÉNÉES, L'ŒIL SOUVERAIN

Patrice de Bellefon

Patrice de Bellefon, guide de haute montagne, sensible au « paysage culturel », nous propose sa lecture d'une sélection d'œuvres picturales suscitées par les Pyrénées, certaines issues du Musée Pyrénéen.



17 OCTOBRE

AUTOCHROMES EN BIÇORRE, 1921

Christian Casassus

Christian Casassus nous présente les autochromes et les films réalisés en 1921 par les opérateurs du philanthrope Albert Kahn (1860-1940), dont l'objectif était de constituer les Archives de la Planète.



21 NOVEMBRE

LA MERRANDERIE ET LES CHÊNES DU BOIS DE LOURDES

Anthony Daureu

Le bois de Subercarrère est remarquable par la qualité de ses chênes. Ils intéressent en effet la merranderie, un métier de la filière bois, qui consiste à produire des merrains, lattes rectangulaires, matière principale du tonnelier.



19 DÉCEMBRE

PATZ ET LIES ET PASSERIES, ÉVOLUTION HISTORIQUE DES RELATIONS HUMAINES DANS LES PYRÉNÉES (XIE - XVIIIÈ SIÈCLE)

Jean-François Le Nail

Dès le onzième siècle, les conventions de paix entre familles et communautés comme moyen de résolution des conflits sont un mode ordinaire de fonctionnement social et politique dans nos régions, avant que l'État moderne ne le prenne à son compte.

Contacts

CHÂTEAU FORT - MUSÉE PYRÉNÉEN
25, RUE DU FORT - 65100 LOURDES

TÉL : 05 62 42 37 37

www.chateaufort-lourdes.fr

f Château fort - Musée Pyrénéen de Lourdes



Retrouvez la programmation
de la Saison Culturelle sur :
www.lourdes.fr



**LE TRI
+ FACILE**

PROGRAMME

