



LOURDES – Hautes Pyrénées
Aire de Mise en Valeur de l'Architecture et du Patrimoine

Réunion publique 1 – 25 octobre 2016
Les intérêts et enjeux patrimoniaux et environnementaux

PROTECTIONS ET OUTIL

Les protections actuelles : Monuments Historiques et sites

L'AVAP un outil de mise en valeur de la ville

Les phases d'étude de l'AVAP

Des guides qui accompagnent l'AVAP

LES INTÉRÊTS ET ENJEUX PATRIMONIAUX ET ENVIRONNEMENTAUX

Récolement documentaire, morphogénèse, « témoins »

Terrain et étude : intérêts patrimoniaux et environnementaux, « éléments régulateurs »

Éléments particuliers du diagnostic environnemental

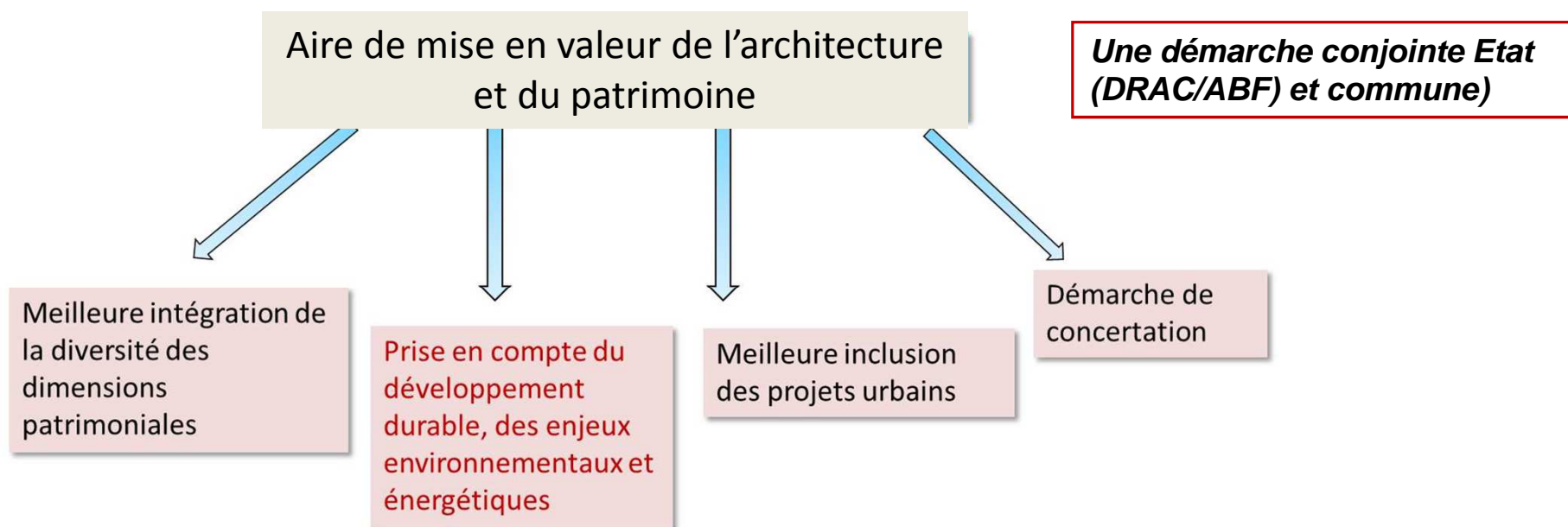
L'état du bâti et des espaces, problématiques et pathologies

SYNTHESE

Spatialisation des intérêts et enjeux de l'AVAP

Suite de l'étude

L'AVAP un outil de mis en valeur de la ville



Conséquences pour l'AVAP :

- Les questions environnementales et de prise en compte du développement durable sont transversales
- Le patrimoine paysager et bâti est évalué au travers du prisme du développement durable et de la prise en compte de la transition énergétique...

Les phases de l'étude AVAP

3 phases d'étude pour établir le projet et le dossier , sur une durée de 18 mois :

- Phase 1 : diagnostic,
- phase 2 : élaboration du projet,
- phase 3 : rédaction du dossier

1 phase administrative et d'accompagnement du dossier, pour la validation du projet

Des réunions régulières de suivi et de validation avec un commission technique et une commission locale

La mise en place de la concertation : information bulletin municipal, registre en mairie, réunions publiques , exposition ...

Des guides qui accompagnent l'AVAP

Charte esthétique des devantures commerciales, enseignes et terrasses (en cours)

Nuancier couleur (lancement en novembre)

L'ordonnance de la façade *Respecter la symétrie de l'architecture*

Les préconisations de la charte

L'enjeu est de maintenir l'architecture suivant une composition symétrique de la façade.

De très nombreuses façades sont dessinées suivant un axe de symétrie. Si la lecture en est aisée aux étages, souvent la symétrie n'est plus perceptible dans l'architecture du rez-de-chaussée commercial.

L'idée est de rétablir autant que possible des devantures identiques, en symétrie en s'inspirant du modèle encore en place in situ s'il existe ou de puiser dans l'iconographie ancienne telles que les cartes postales pour orienter le projet.



L'ordonnance de la façade et des devantures respectent l'axe de symétrie marquée par la travée du portail.
Carte Postale ancienne, série FRAD065_5F1286 A.D.H.P.



❌ L'effet de symétrie est rompu à cause de la devanture de droite qui ne respecte plus ni l'architecture d'origine ni les proportions.



✅ Les devantures sont identiques et dessinées par rapport à l'axe de symétrie comme l'ensemble de la façade et ses éléments.

PROTECTIONS ET OUTIL

Les protections actuelles : Monuments Historiques et sites

L'AVAP un outil de mise en valeur de la ville

Les phases d'étude de l'AVAP

Des guides qui accompagnent l'AVAP

LES INTÉRÊTS ET ENJEUX PATRIMONIAUX ET ENVIRONNEMENTAUX

Récolement documentaire, morphogénèse, « témoins »

Terrain et étude : intérêts patrimoniaux et environnementaux, « éléments régulateurs »

Éléments particuliers du diagnostic environnemental

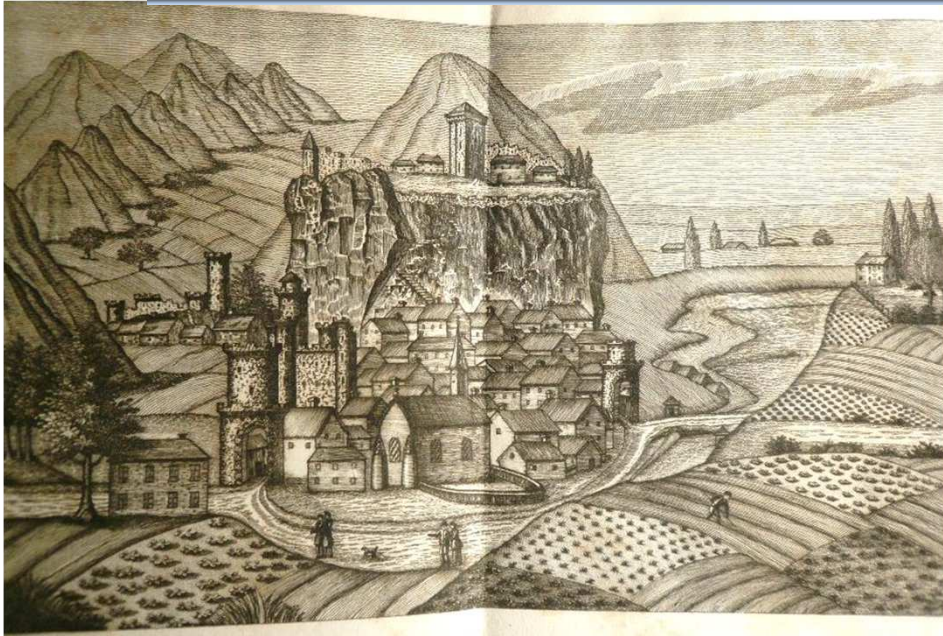
L'état du bâti et des espaces, problématiques et pathologies

SYNTHESE

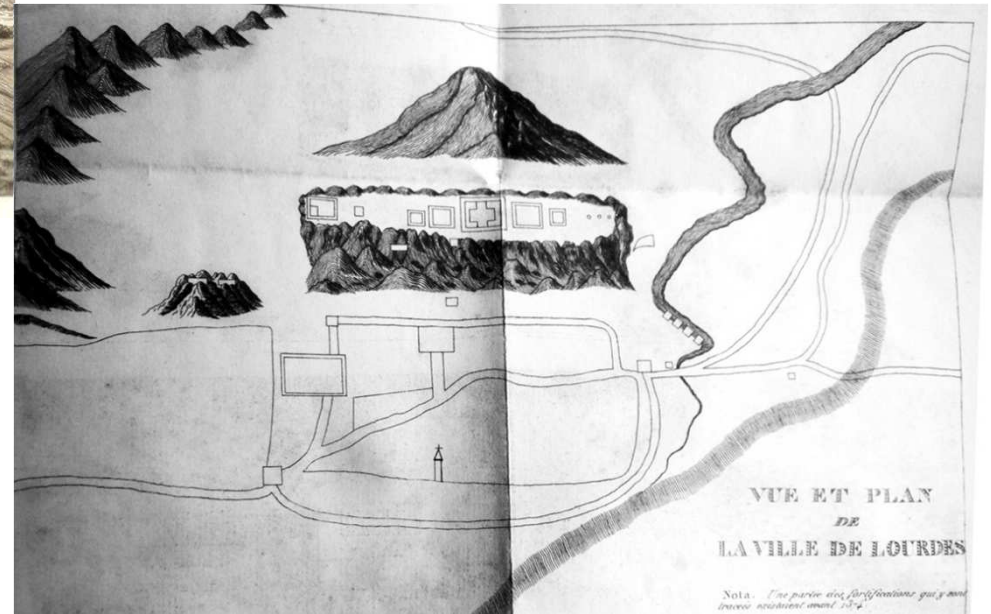
Spatialisation des intérêts et enjeux de l'AVAP

Suite de l'étude

Le récolement documentaire



*Vue et plan de la ville de Lourdes
1650 (date non vérifiée)
Archives de Lourdes*



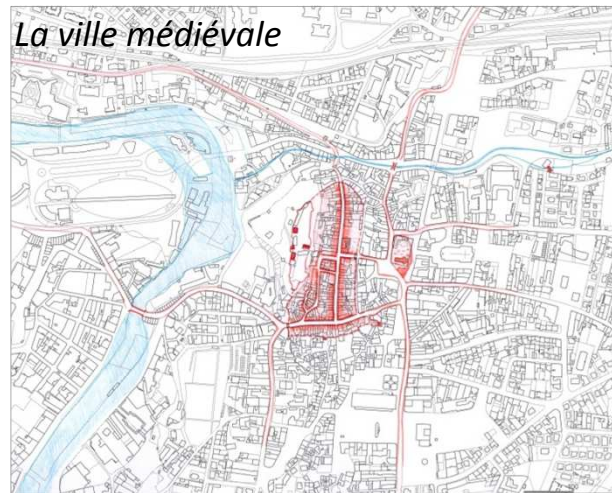
Un site et une ville extraordinairement bien documentée :

- *atlas de l'histoire urbaine, architecturale et paysagère, une pièce de l'AVAP*
- *Les apports pour le projet de l'AVAP : compréhension de la morphogenèse, témoins, identification de ce qui fait patrimoine, enveloppes, enjeux*

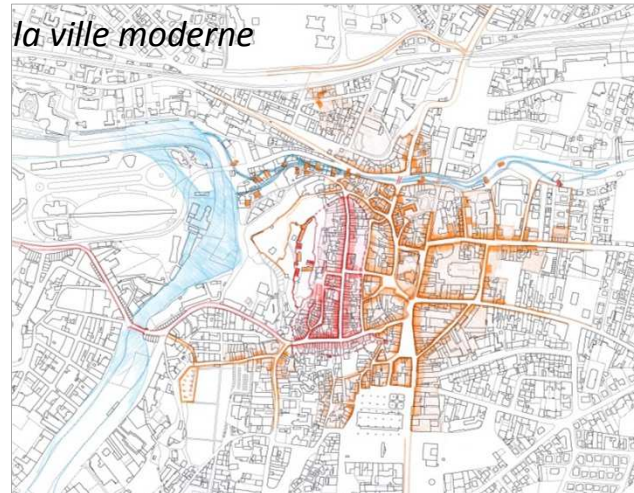
Morphogenèse : compréhension de la logique du site et des limites successives



Composantes du site : logique des occupations antiques, de la préhistoire au moyen âge

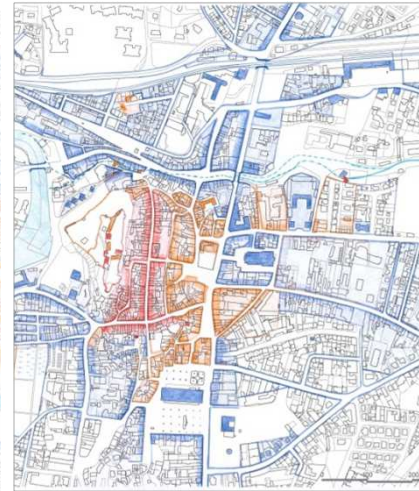
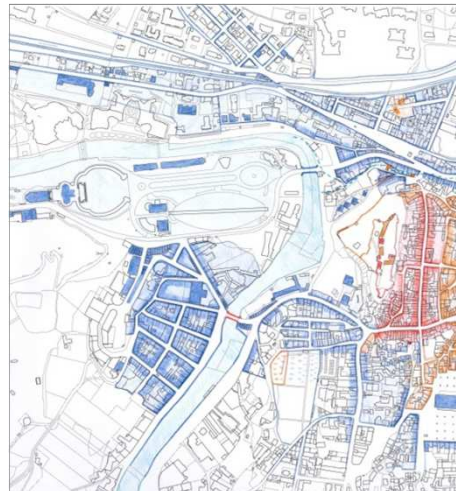


La ville médiévale



la ville moderne

La ville « basse » des XIX° et XX°



la ville « haute » du XIX°

« Témoins » : Identification dans la ville actuelle



Espéluques



Moulin de Bernadette) et le vallon



La tour du Garnavie



Chaussée Maransin

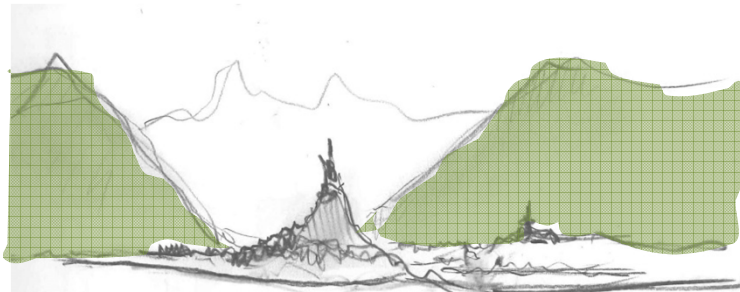
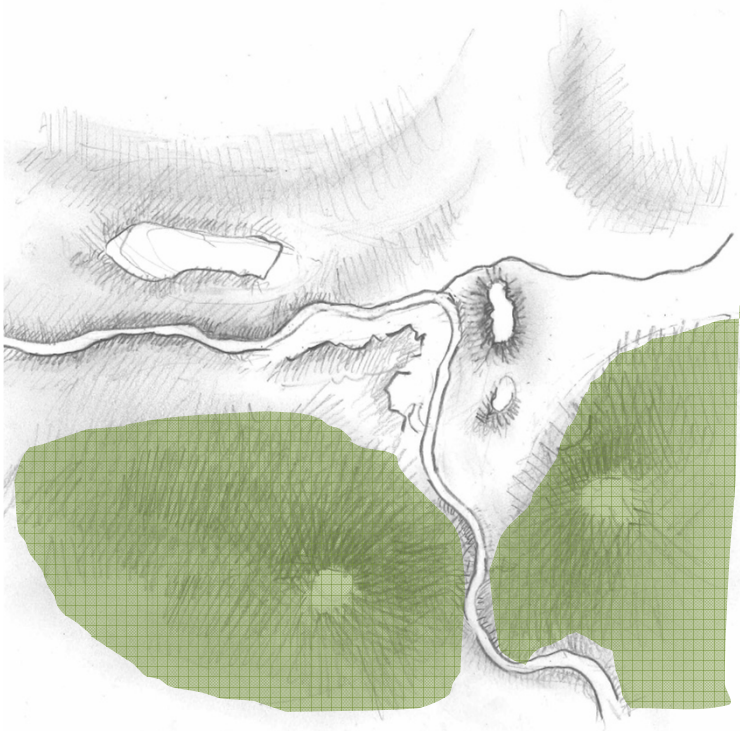


Hôtel moderne



Basilique souterraine Saint Pie consacrée en 1958

Terrain et étude, le paysage : présence de la montagne et vue vers le sud



Pic du Jer

Vallée du Gave

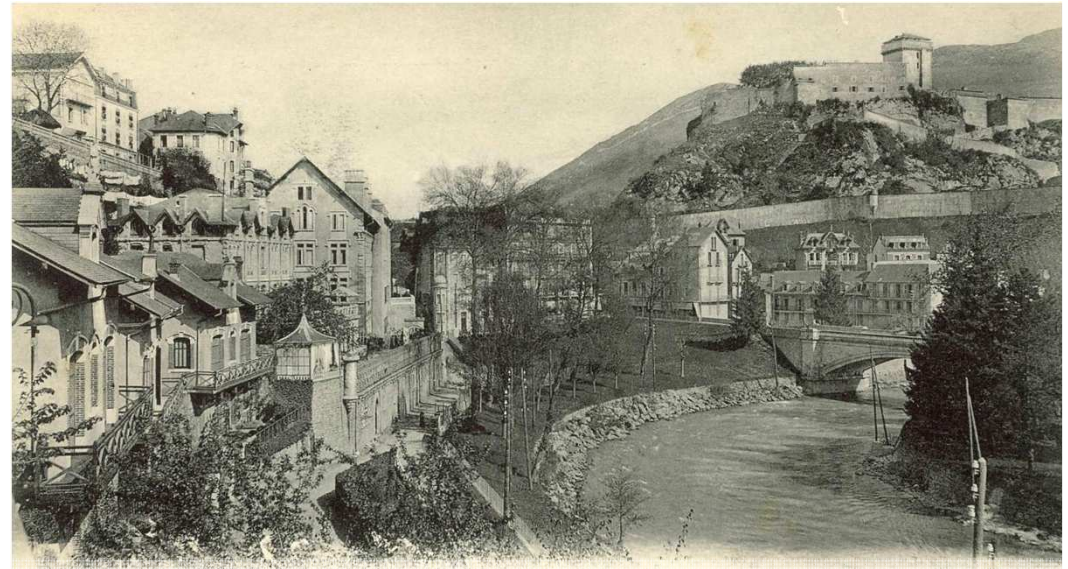
Pic du Béout



Le château, la ville à ses pieds, l'arrière plan des pics et vallées.

- *Thématique et intérêt : montagne, rapport d'échelle, écrin paysager, contraste nature/urbain, monument, valeur de site, les équipements liés à la ville, les gares et ouvrages d'art*
- *Dimension environnementale : espaces de nature, ZNIEFF*

Terrain et étude, le paysage : le gave, sa vallée, ses ouvrages d'art

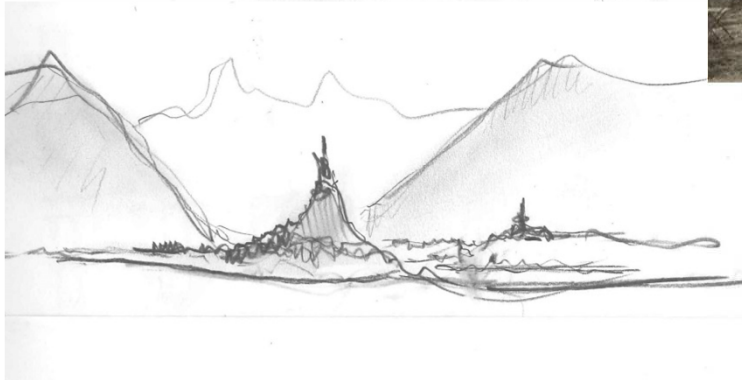
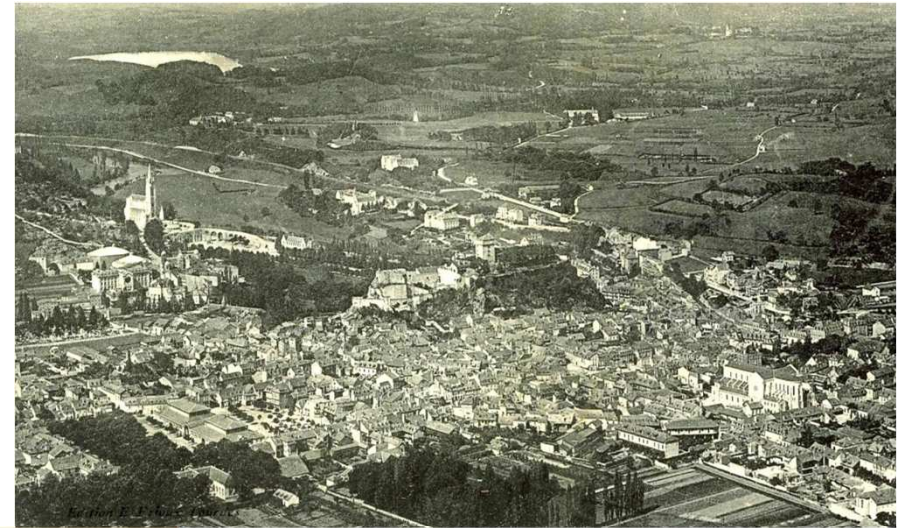
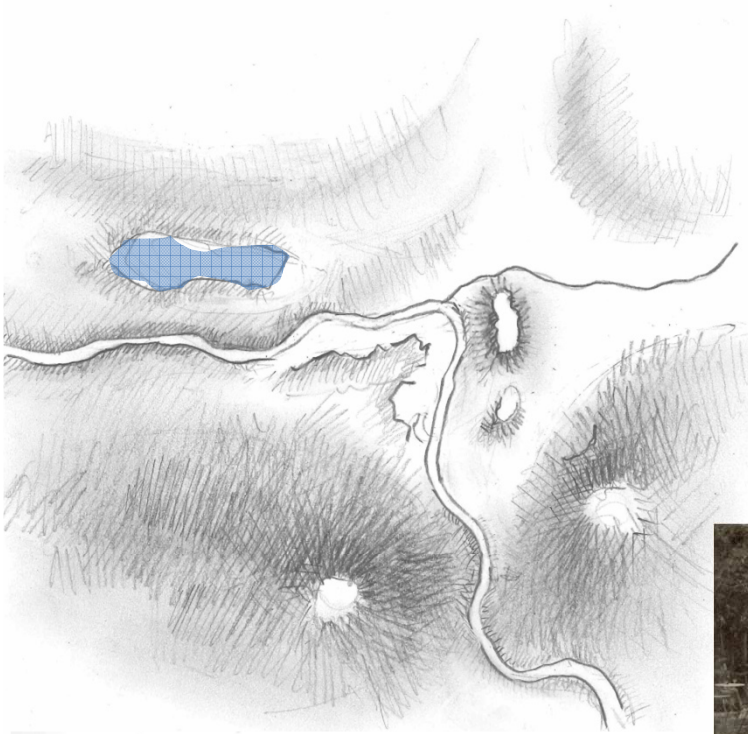


Façades arrières, jardins berge du gave pont parc de l'esplanade



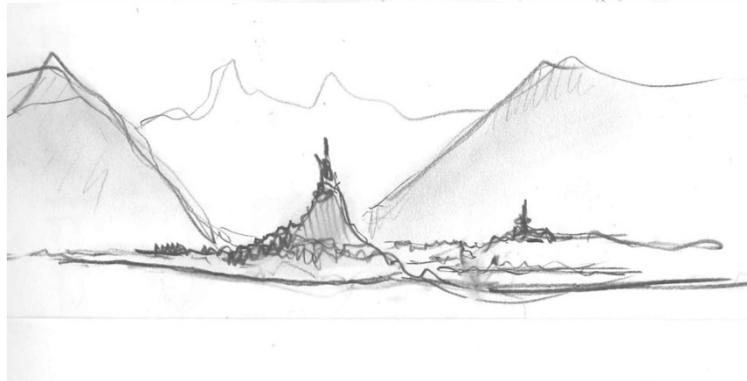
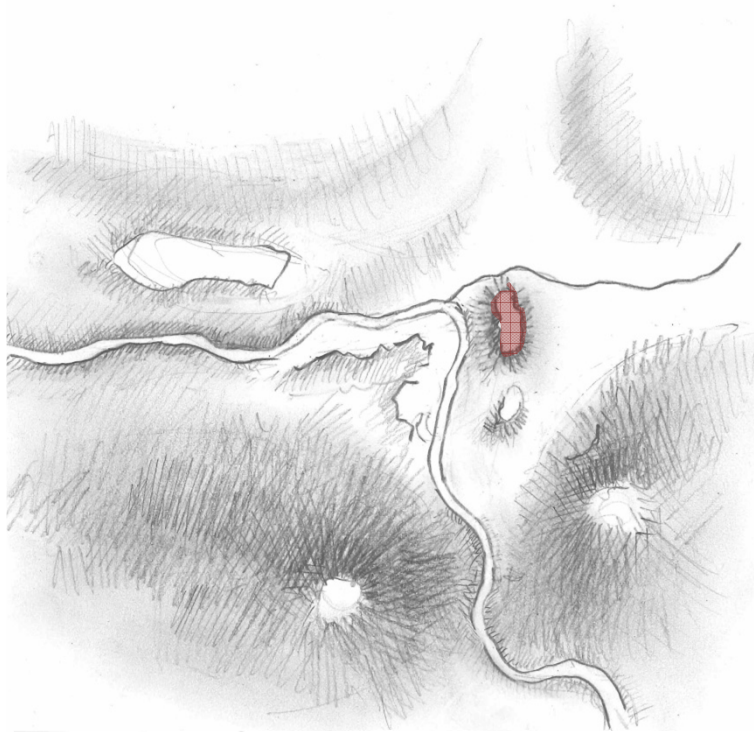
- *Thématique et intérêt : un motif structurant, des séquences paysagères caractérisées tantôt urbaines (1), tantôt naturelles (2), des ouvrages particuliers (ponts, quai, merlons, digues, chaussées, épis, usine hydroélectrique...)*
- *Dimension environnementale : milieu naturel, trame bleue, arrêté de biotope, énergie renouvelable*

Terrain et étude : les espaces « naturels » et aménagés en lien avec la ville (lac, golf...)



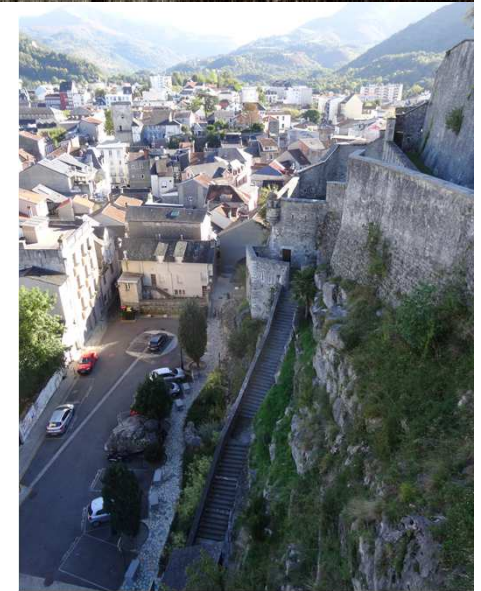
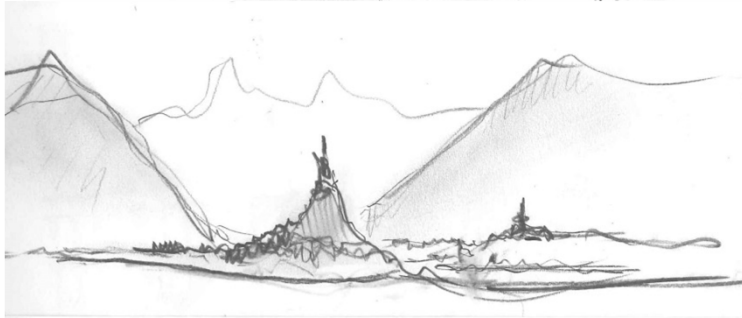
- *Thématique et intérêt : paysage, espace de nature aménagé, qualité des espaces publics à valeur paysagère*
- *Dimension environnementale : natura 2000, ZNIEFF, site*

Terrain et étude : le château et ses glacis comme pivot dans la ville



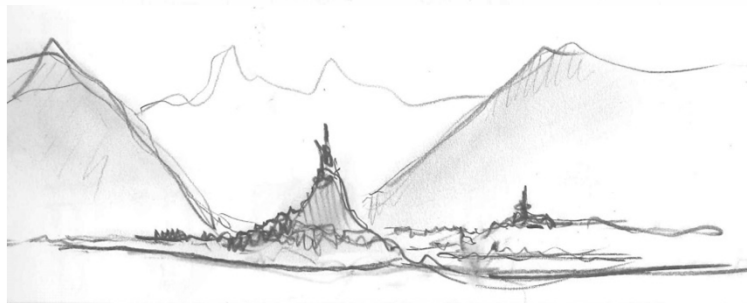
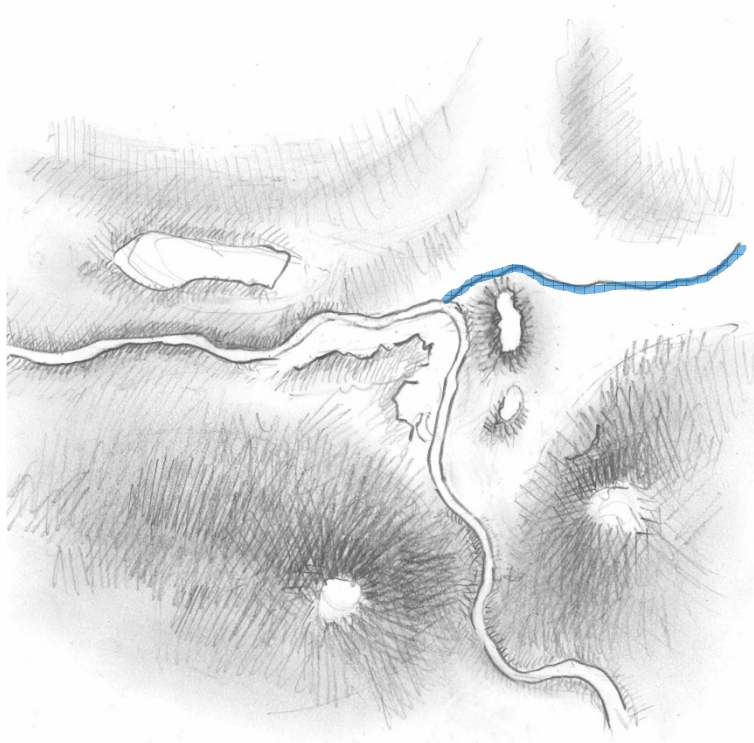
- *Thématique et intérêt : un ensemble emblématique, dominant la figure urbaine, en lien avec le grand paysage, et perceptible de toute part – un « pivot » dans le site*
- *La qualité du bâti formant premier plan et cadre des vues, les espaces publics (façades, toitures, formes....)*

Terrain et étude : les reliefs, les carrières et rochers dans la ville, les grottes



- *Thématique et intérêt : une histoire forte, une présence du « roc » dans le paysage de la ville, un caractère....*
- *Dimension environnementale : continuité naturelle, accessibilité, perméabilités*
- *Gérer et valoriser cette dimension dans le paysage urbain, intégrer les ouvrages de franchissement (ascenseurs, cheminements....)*

Terrain et étude, le paysage : le vallon du Lapacca



Le relief en creux du Lapacca, au pied du rocher



- *Thématique et intérêt : un motif ancien, encore perceptible dans le paysage urbain et certains éléments bâtis*
- *Dimension environnementale : continuité verte, perméabilités, îlots de fraîcheur, stockage carbone*
- *Repérer les traces du paysage du vallon, pour une gestion sensible*

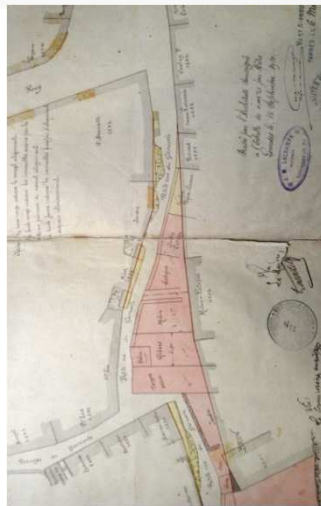
Terrain et étude : des tracés urbains bien conservés, une armature remarquable



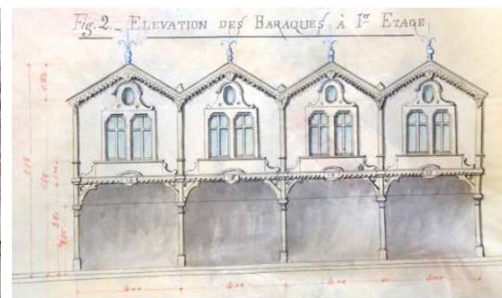
Tracé urbain médiéval, maisons récentes : tracé des rues, alignements, rythme parcellaire, gabarit permettent à la ville de se reconstruire et se moderniser en maintenant un « caractère »

- *Thématique et intérêt : les rues, les places, les ilots, le parcellaire, les remparts...formant un cadre pérenne*
- *Dimension environnementale : cadre de vie, densité urbaine*

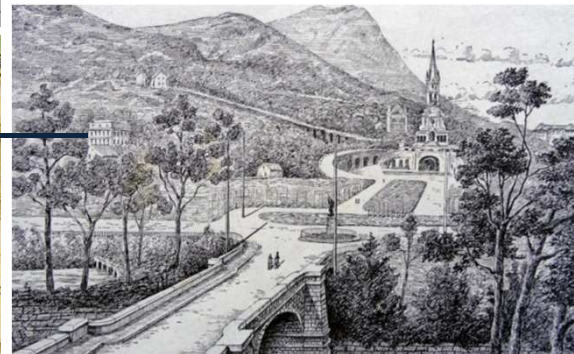
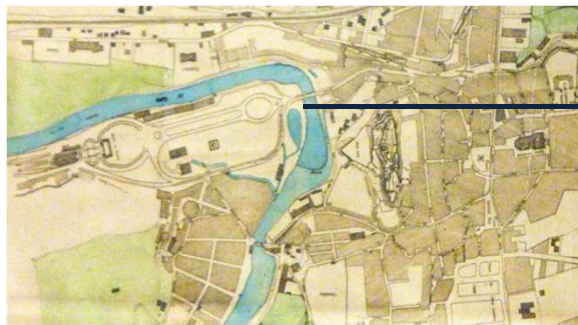
Terrain et étude : le projet, la composition urbaine, méthode de développement



Créer une route
en faire des espaces urbains
(nouvelles façades de la place)



Composition urbaine et
architecturale : constitution de la
rue et création d'un cadre de
cohérence de la fonction
marchande



Composition urbaine et
paysagère, perspective
nouveau pont, quai,
alignements, gabarits...

- *Thématique et intérêt : un héritage de formes urbaines et d'espaces, un art de faire la ville*
- *Dimension environnementale : des espaces naturels et continuités en milieu urbain*

Terrain et étude : l'espace public, des paysages urbains de caractère, très divers et des monuments



ruelles pittoresques

rue du bourg

place hors les murs

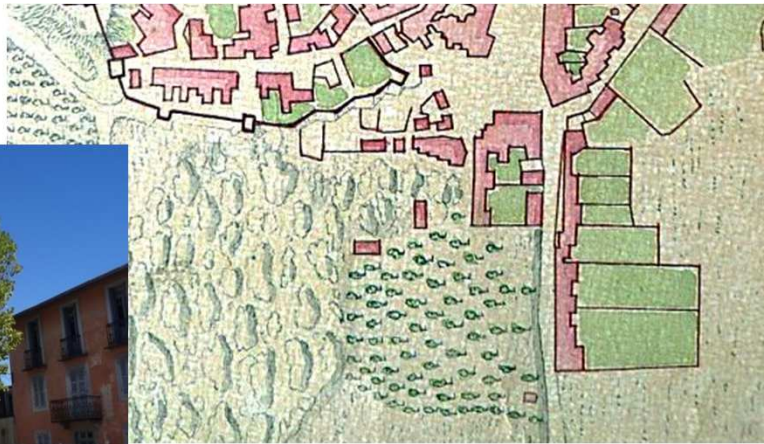
foirail (halle et palais des congrès)

rues et ruelles de faubourg (rue de Langelle et ruelles secondaires)



- *Thématique et intérêt : un héritage de formes urbaines et d'espaces, un art de faire la ville*
- *fontaines, monuments aux morts ... ornements et structures de l'espace public*
- *Dimension environnementale : présence de l'eau dans la ville*

Terrain et étude : les jardins publics, les plantations urbaines



- *Thématique et intérêt : la grammaire végétale dans l'espace urbain, structurante et à valeur environnementale: alignement, boulevard, esplanade, mail, arbre singulier...*
- *Dimension environnementale : continuité verte, pièges carbone, ombrage*
- *Repérer, protéger, promouvoir un paysage urbain avec caractère, palette végétale, gestion....*

Terrain et étude : les jardins des maisons dans le tissu urbain



Cultures

Jardins des maisons

Parc de grande villa

- *Thématique et intérêt : des espaces libres, d'usage privé, à valeur d'usage et environnementale (continuités...)*
- *Dimension environnementale : trame verte, diversité biologique, perméabilité, pièges carbone*

Terrain et étude : les jardins des institutions



- *Thématique et intérêt : grands jardins d'ornement, compositions et palettes végétales particulières*
- *Dimension environnementale : trame verte, diversité biologique, perméabilité, pièges carbone*

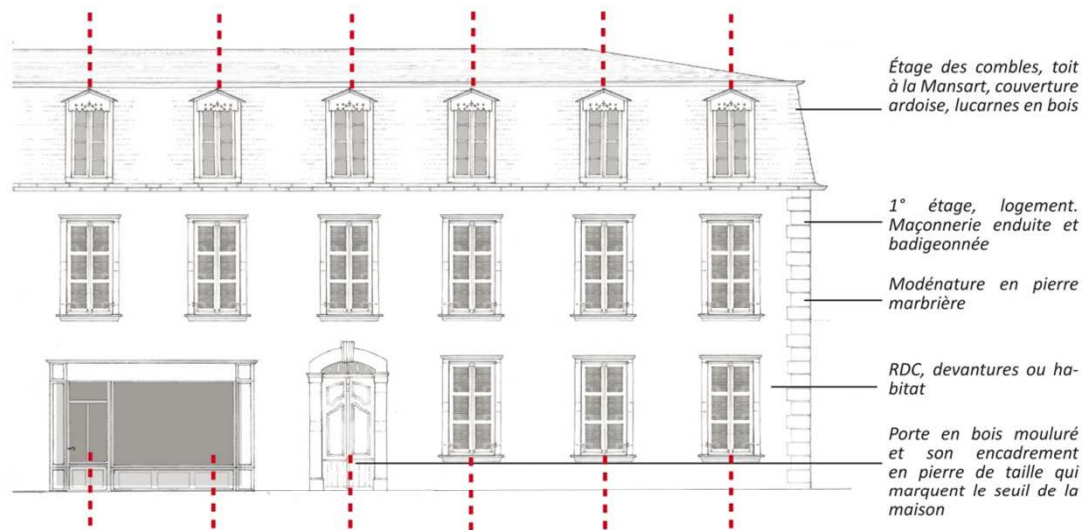
Terrain et étude : les cours et jardins des villas



- *Thématique et intérêt : jardin, parc, clôture*
- *Dimension environnementale : trame verte, diversité biologique, perméabilité, pièges carbone, cadre de vie*

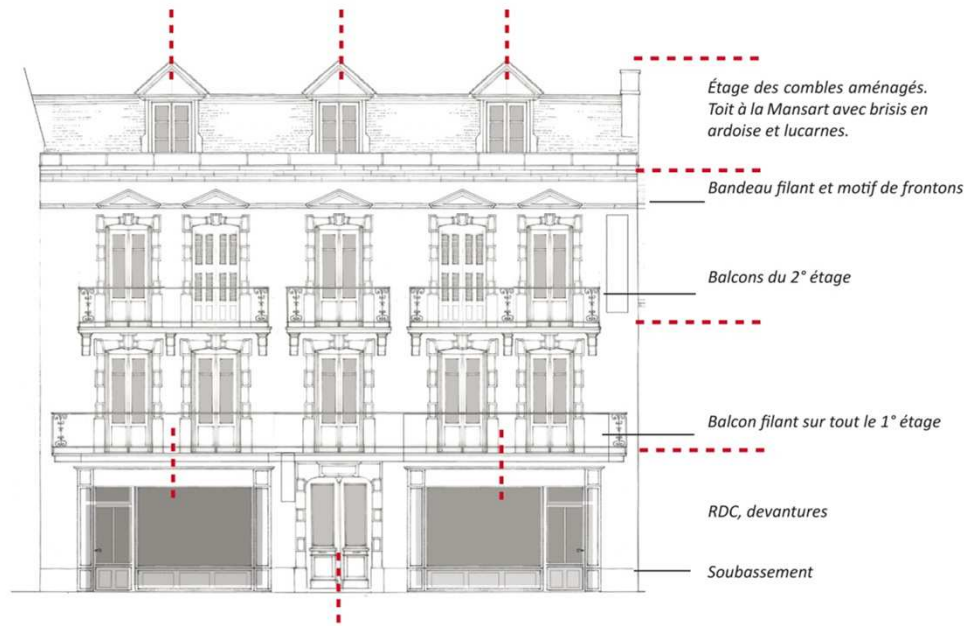
Analyse, typologie architecturale : les maisons de ville du XVIIIe et XIXe siècle

éléments régulateurs de l'art de bâtir : ordonnance de la façade



- *Thématique et intérêts : Maisons XVIII^e et XIX^e pyrénéennes, avec des témoins d'ouvrages anciens : composition, pierre de taille d'encadrement des baies, chaîne d'angle, peu de modénature, menuiseries, ... attestées sur le plan antérieur à 1850*
- *Dimension environnementale : matériaux locaux, mur épais respirants à forte inertie, peu percés*
- *Des règles pour « réparer » et mettre en valeur*

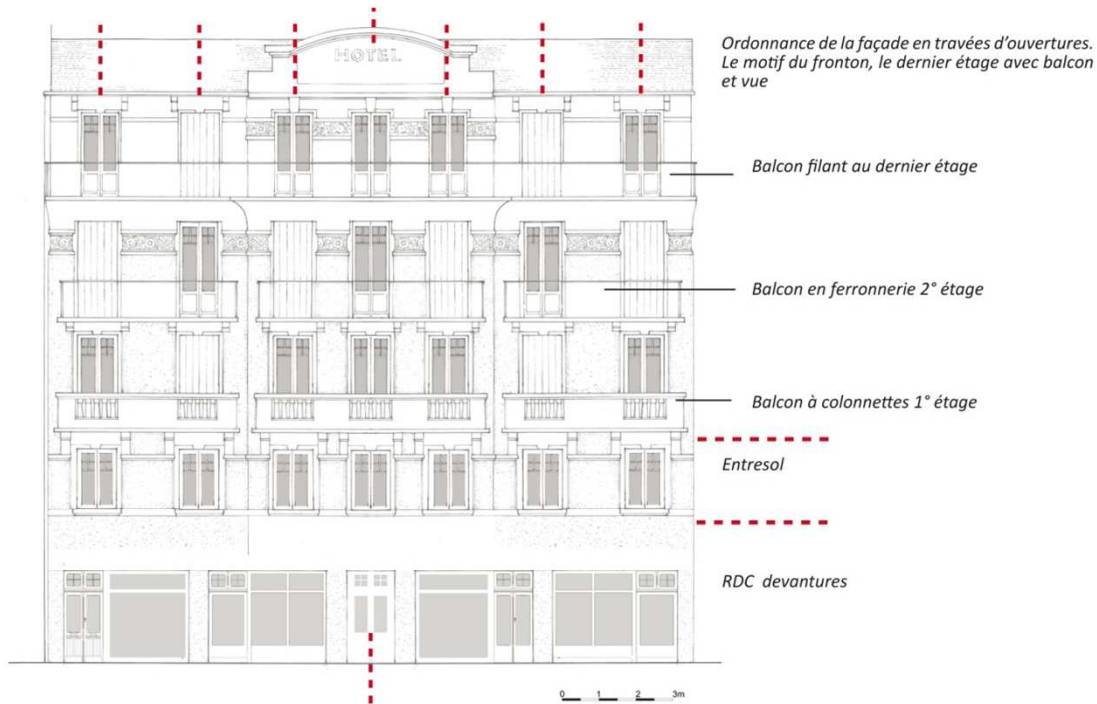
Analyse, typologie architecturale : les hôtels de la deuxième moitié du XIXe éléments régulateurs de l'art de bâtir : ordonnance de la façade



- *Thématique et intérêts : Hôtels de la deuxième moitié du XIX^e, la modénature s'enrichit, pierre de taille, polychromies, balcons, porte-fenêtre, ferronneries...*
- *Composition par travées d'ouvertures verticales et horizontales, axe de symétrie..*
- *Hiérarchie de la façade : travée principale/ travées secondaires, hiérarchie entre les étages*

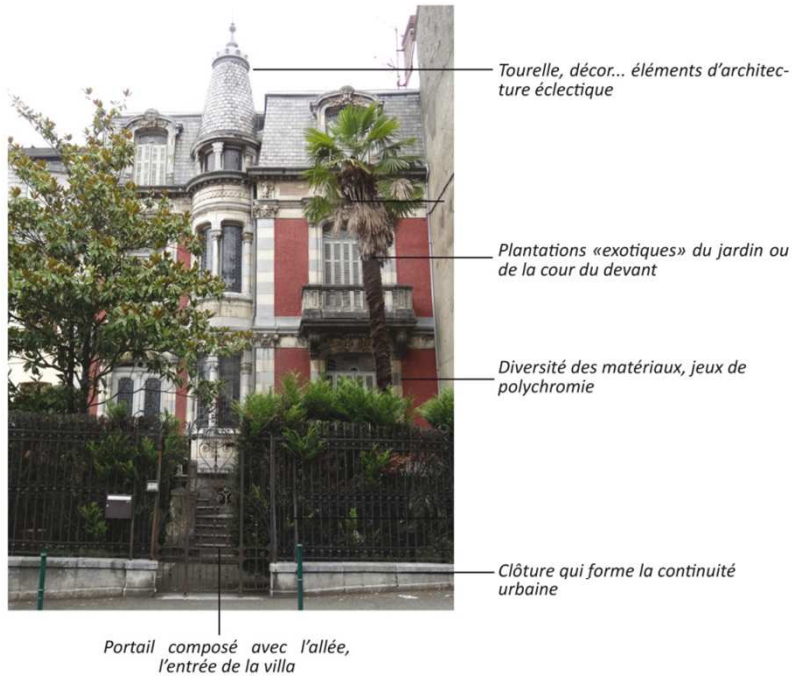
Analyse, typologie architecturale : hôtels et immeubles 1ère moitié du XXe

éléments régulateurs de l'art de bâtir : ordonnance de la façade



- *Thématique et intérêts : Hôtels et immeubles de la première moitié XX°, art déco, décors, modénature en ciment/béton moulé, jeu des enduits et texture...*

Analyse, typologie architecturale : les villas et leur jardin, leurs clôtures éléments régulateurs de l'art de bâtir : ordonnance de la façade



➤ *Thématique et intérêts : Villas de la fin XIXe début XXe siècle, dans le mouvement éclectique, motif de la villa et de son jardin, la clôture, les végétaux et l'architecture*

Terrain et étude typologie architecturale : édifices et architectures exceptionnels, édifices publics remarquables



➤ *Thématique et intérêts : Des ouvrages exceptionnels par leur qualité architecturale, leur gabarit, leur situation urbaine*

Terrain et étude, éléments régulateurs de l'art de bâtir, matériaux, détails : exemples



- Clef passante sculptée
- La menuiserie est adaptée au linteau cintré
- Jour d'imposte
- Menuiserie en bois peint, panneaux moulurés
- Encadrement en pierre de taille

menuiseries de porte



— contrevents en larges planches de bois peint

— Menuiserie cintrée, à petits carreaux en bois peint

— Encadrement en pierre de taille, feuillure pour la fermeture des contrevents

fenêtres et contrevents

- *Thématique et intérêts : Evolution du dessin et de la forme en accord avec la façade et son écriture architecturale*
- *Dimension environnementale : des qualités architecturales à intégrer pour leur amélioration*
- *Des règles de l'art, qui peuvent devenir des règles de restauration et mise en valeur*



— Balconnet sur console en béton

— Balcon filant, garde-corps en fer forgé

balcons et ferronneries

Terrain et étude, éléments régulateurs de l'art de bâtir : les façades hiérarchisées



Façades urbaines composées, travées régulières, modénature en pierre



Façade arrière, galerie sur deux niveaux . Rythme irrégulier des travées, bois peint....



- *Thématique et intérêts : Caractère des façades urbaines, une hiérarchie à maintenir : façade sur rue, façades secondaires, sur l'arrière*
- *des motifs associés (galeries à l'arrière ...sur la cour, le jardin)*
- *Question pour l'AVAP : des règles nuancées et adaptées ?*

Patrimoine architectural et développement durable : dispositifs d'optimisation bioclimatiques dans le bâti ancien : galerie ouverte ou fermée, bardage d'ardoises



Galerie fermée

Oriel



Galerie ouverte et effet casquette « en été »

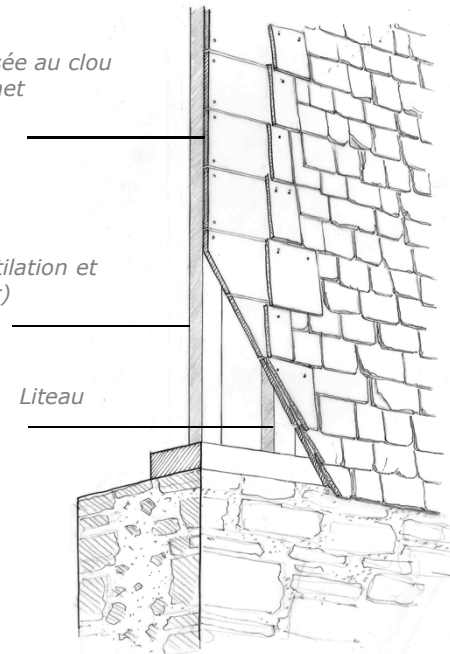


- Dispositif de protection contre la pluie : le bardage d'ardoise sur la façade secondaire exposée à la pluie (une motif pyrénéen)
- La galerie ouverte : dispositifs de protection contre le soleil (galerie sud effet « casquette » de l'avant toit qui ombre les ouvertures et la façade en été quand le soleil est haut)
- La galerie fermée : sas thermique l'hiver, principe de la serre bioclimatique l'hiver

Ardoise posée au clou ou au crochet

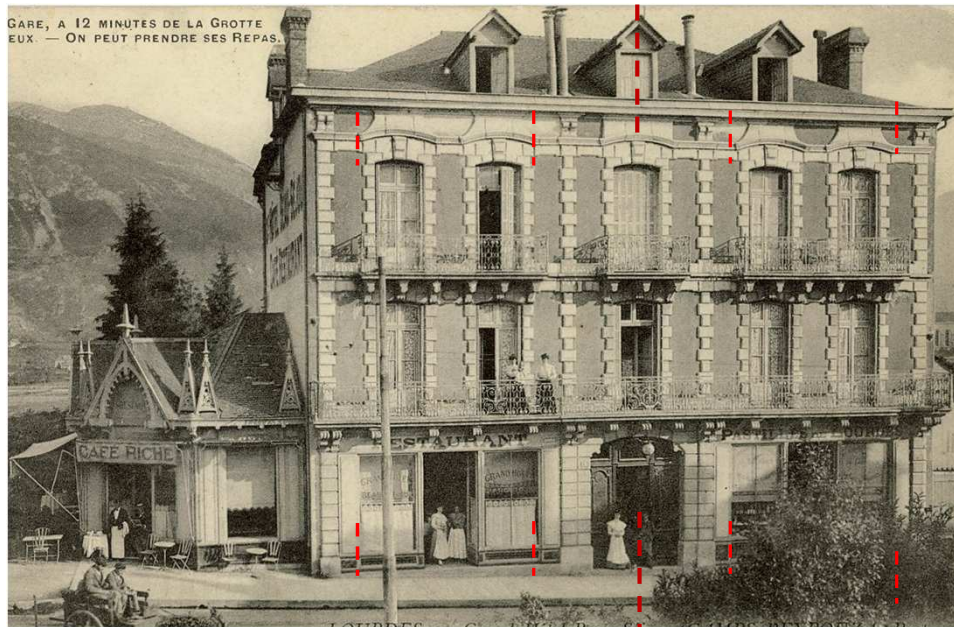
Lame d'air (ventilation et isolation du mur)

Liteau



- Thématique et intérêts : Motif pyrénéen ancien : galerie en bois installée au dernier étage de la maison, caractérisant les façades arrières et bien orientées (aspect climatique)- Des variantes en métal sur l'architecture plus récente
- Dimension environnementale : promouvoir des dispositifs d'amélioration cohérents avec la nature du bâti spécifique dans l'AVAP

Des éléments régulateurs de l'architecture : les devantures, les marquises



Les devantures inscrites dans la composition de la façade



- *Thématique et intérêts : Devanture en applique, devanture en feuillure. Cohérence avec la façade, composition, époques et décors/ Les équipements liés : stores, enseignes, éclairage....*
- *Charte des devantures en cours d'étude.*

Enseigne en drapeau

Enseigne en bandeau



Terrain et étude, éléments régulateurs de l'architecture : l'architecture des toits



La souche de cheminée massive et simplement enduite

Faîtage en ardoise

Houteau de ventilation

Petite lucarne montant en bois

Forte pente de toit

Débord et petit coyau pour évacuer l'eau de la façade



Les toits depuis le château

- *Thématique et intérêts : La question sur le paysage des toits de la ville ? Image de Lourdes ?*
- *La couverture traditionnelle en ardoise : pente et forme de toit, couleur ...*
- *Dimension environnementale : isolation des combles, insertion capteurs dans l'ardoise*
- *D'autres matériaux introduits avec l'architecture du XXe siècle, tuile de Marseille ...*

Problématiques : des secteurs en rupture urbaine: démolition d'îlot, architecture sans qualité



Le parking au pied du château



- *Espaces transformés en parking , espaces délaissés/ quelle fonction ?*
- *Rupture de la continuité urbaine, retournement du bâti ? Comment cicatriser ?*
- *Architecture XXe sans recherche, au voisinage d'éléments intéressants dans le paysage urbain*
- *Ne pas protéger et permettre démolition/reconstruction*
- *Comment améliorer en l'état ? quelles prescriptions, couleurs ? Profiter des isolations par l'extérieur ?*

Des paysages urbains potentiels qui cumulent des problématiques



Séquence cohérente de bâti continu à caractère urbain, allant vers la gare



Rue du faubourg, vers l'est, maisons XVIIIe XIXe de type pyrénéen, problème des sols, des réseaux, de l'accessibilité...



« Entrée de ville » depuis la gare, vue vers le château

- Caractère routier des sols urbains, arrachement du bâti (pignon au lieu de façade), envahissement par les enseignes surdimensionnées, couleurs
- Problématique de la qualification du paysage urbain, qualité des premiers plans, position du mobilier urbain, enseignes, intégration du stationnement...

Problématiques : renouvellement et transformations des immeubles



Petit bâti derrière le boulevard de la Grotte, rue des Cagots : mauvais état, mal logement, vacances ...



Rue de la Grotte: lecture de surélévations sur des maisons de bourg de R+1

- *Intérêt : édifices qui participent à la trame urbaine et bâti et aux paysages urbains*
- *Histoire et usages : forme urbaine*
- *Problématiques : Des édifices en mauvais état (voire insalubres du centre ville), des hôtels entiers / question de leur réhabilitation et transformations des surélévations plus ou moins réussies et intégrées*
- *Des évolutions du bâti, remplacement de certains édifices trop dégradés et de mauvaises qualités (insertion d'immeubles neufs). Permettre le renouvellement urbain.*
- **Comment faire évoluer le bâti, les gabarits, l'architecture des toits...**

Les mobilités et les espaces publics



Escalier derrière le bd de la Grotte



Parking de la Coustète, vallon du Lapacca

- *Intérêt : les ascenseurs urbains en plusieurs points de la ville*
- *Histoire et usages : des mobilités qui ont évolué, disparition du tramway...*
- *Problématiques : grands espaces occupés par la voiture et imperméabilisés, problème d'accessibilité (topographie, encombrement des trottoirs...), Problématiques d'aménagements liés à la topographie (intégration des équipements)*
- ***La qualification des espaces publics et intégration des équipements***

PROTECTIONS ET OUTIL

Les protections actuelles : Monuments Historiques et sites

L'AVAP un outil de mise en valeur de la ville

Les phases d'étude de l'AVAP

Des guides qui accompagnent l'AVAP

LES INTÉRÊTS ET ENJEUX PATRIMONIAUX ET ENVIRONNEMENTAUX

Récolement documentaire, morphogénèse, « témoins »

Terrain et étude : intérêts patrimoniaux et environnementaux, « éléments régulateurs »

Éléments particuliers du diagnostic environnemental

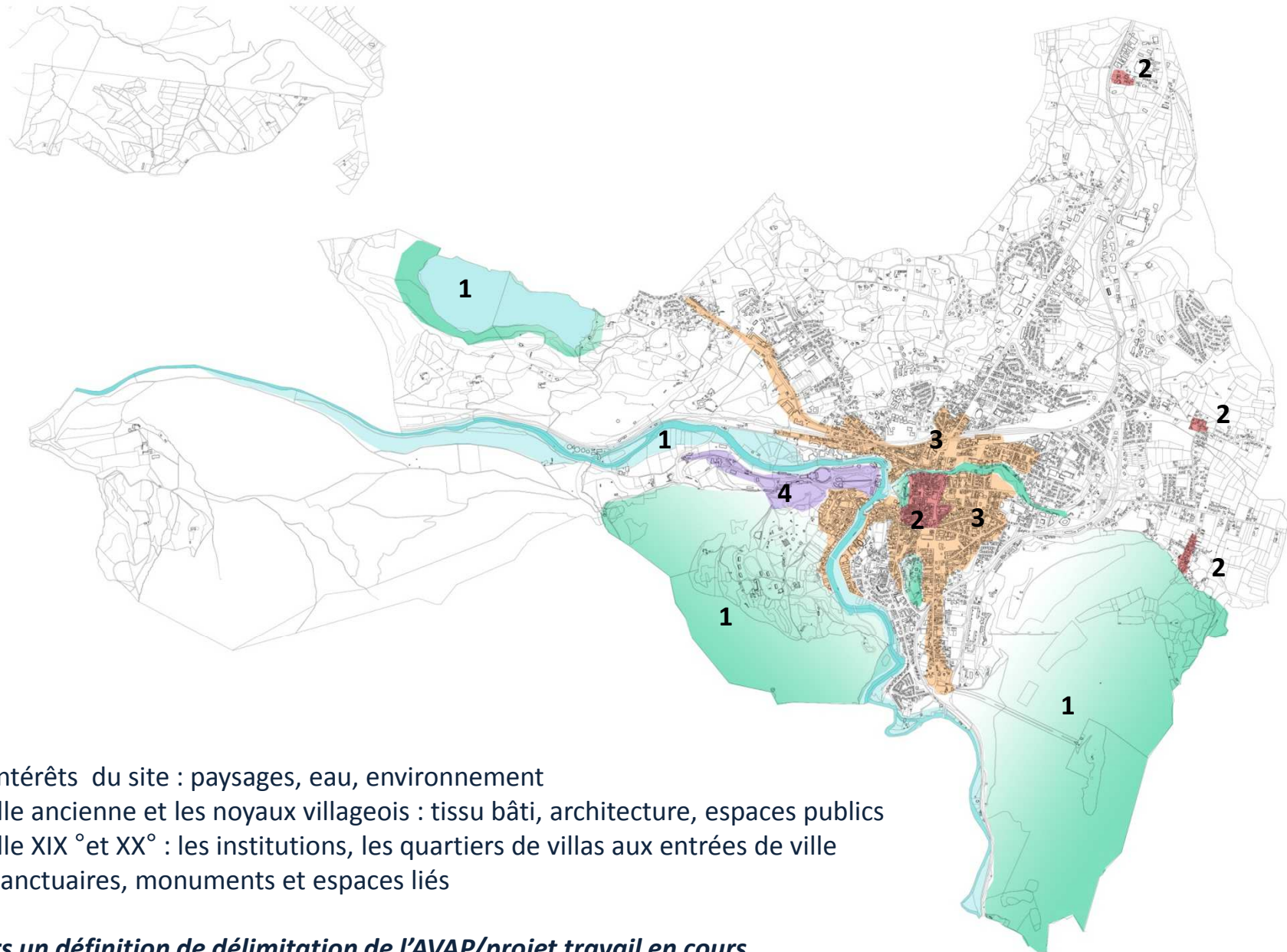
L'état du bâti et des espaces, problématiques et pathologies

SYNTHESE

Spatialisation des intérêts et enjeux de l'AVAP

Suite de l'étude

Carte de synthèse des intérêts patrimoniaux et environnementaux



- 1- Les intérêts du site : paysages, eau, environnement
- 2- La ville ancienne et les noyaux villageois : tissu bâti, architecture, espaces publics
- 3- La ville XIX^e et XX^e : les institutions, les quartiers de villas aux entrées de ville
- 4- Les sanctuaires, monuments et espaces liés

➤ **Vers un définition de délimitation de l'AVAP/projet travail en cours**

Suite de l'étude

Le projet et la mise au point de la délimitation (en cours)

La rédaction des pièces du dossier AVAP (fin 2016/ premier trimestre 2017) :

- **Diagnostics patrimonial et environnemental**
- **Rapport de présentation**
- **Règlement**
- **Pièces graphiques : Plan réglementaire**

MERCI DE VOTRE ATTENTION